

## Anmeldeabschnitt

Ich melde mich hiermit verbindlich an zur  
> **‘Exploration in den Weltraum’**  
vom 03.08. bis 09.08.2008  
in Haus Overbach, Jülich

Die Anzahlung des Teilnehmerbeitrages von  
40,— Euro werde ich nach Bestätigung durch den  
Veranstalter auf das angegebene Konto überweisen.

Ort, Datum, Unterschrift

Unterschrift eines Erziehungsberechtigten  
(bei Teilnehmerinnen/Teilnehmern unter 18 Jahren)

Name, Vorname

Straße, Hausnummer

PLZ, Ort

Telefon

E-Mail

Schule

Geburtsdatum

### Bitte kopieren und ausgefüllt senden an:

Gymnasium Haus Overbach  
Overbacher Weg  
52428 Jülich-Barmen  
Tel.: + 49 (0) 2461 930300  
Fax: + 49 (0) 2461 930399  
E-Mail: haus.overbach@fh-aachen.de

### Veranstalter und Träger

- > **Overbacher Verein zur Förderung mathematischer, naturwissenschaftlicher und technologischer Bildung e. V.**  
Overbacher Weg, 52428 Jülich
- > **Kath. Forum für Erwachsenen- und Familienbildung Düren und Eifel,**  
Holzstraße 50, 52349 Düren
- > in Zusammenarbeit mit  
**RWTH Aachen, Forschungszentrum Jülich, DLR Köln, FH Aachen**
- > gefördert durch das  
**Ruhrforschungszentrum Düsseldorf VIV Düren-Jülich-Euskirchen**

### Anfragen und Anmeldungen

Gymnasium Haus Overbach  
Overbacher Weg, 52428 Jülich-Barmen  
Tel.: + 49 (0) 2461 930300  
Fax: + 49 (0) 2461 930399  
E-Mail: haus.overbach@fh-aachen.de

### Anmeldeschluss

25. April 2008 (begrenzte Teilnehmerzahl)

### Teilnehmerbeitrag

120,— Euro, darin enthalten:  
Unterkunft, Vollverpflegung, Exkursionen,  
Materialien und Kursgebühr.

Eine Anzahlung in Höhe von 40,00 Euro bitte  
nach Bestätigung auf folgendes Konto überweisen:

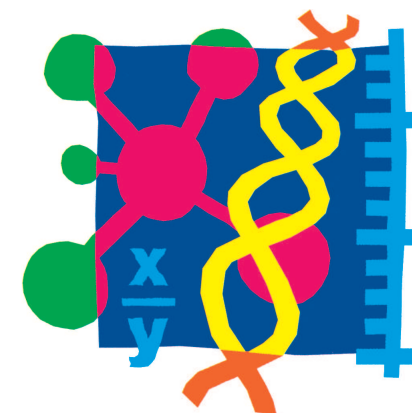
Kontoinhaber: Overbacher Verein  
Kreditinstitut: Sparkasse Düren  
Konto-Nr: 170 1192 / BLZ: 395 501 10  
Kennwort: ‘Weltraum’

Ferienakademie  
Naturwissenschaft

‘Exploration in den  
Weltraum’

03. 08. – 09. 08. 2008  
Haus Overbach  
Jülich-Barmen

Ferienakademie



## Unser Angebot:

Die alljährlich im Sommer stattfindenden Overbacher Ferienkurse greifen immer fachübergreifende Themen im Umfeld von Naturwissenschaft, Technik, Management und Ethik auf. In diesem Jahr geht es um das Thema 'Exploration in den Weltraum'.

## Programmelemente:

Internetrecherche, eigenes Experimentieren und Erkunden, Diskussionen, Gruppenarbeiten, Filme zum Thema, Exkursionen zu Forschungslaboratorien – und (es sind Ferien!) Freizeitelemente (Spiel und Sport), Besuch der Stadt Aachen

## Wer ist eingeladen?

Jugendliche und junge Erwachsene im Alter von 16 bis 20 Jahren (besonders Interessierte auch jünger), die Interesse an neuen Entwicklungen in Naturwissenschaft und Technik haben und zugleich den Dingen und den Bezügen zum Menschen auf den Grund gehen wollen.

Beginn: Sonntag, 03. 08. 2008, 18:00 Uhr  
im Haus Overbach, Jülich-Barmen  
Ende: Samstag, 09. 08. 2008, 10:00 Uhr

## Themen/Elemente:

### 'Exploration in den Weltraum'

Der Kurs wird mit Unterstützung des Forschungszentrums Jülich, der RWTH Aachen, der FH Aachen und dem DLR Köln durchgeführt.

Der Vater der russischen Raumfahrt Ziolkowski träumte von 'grünen Sternschiffen, die den Raum durchsegeln' und der Amerikaner Goddard sprach von einer 'Aufgabe vieler Generationen'.

Die erste Hälfte des 21. Jahrhunderts steht im Zeichen des größten Abenteuers der Menschheitsgeschichte. Eine bemannte Marsmission wird bald keine Zukunftsmusik mehr sein.

Der Countdown für den mutigsten Aufbruch der Menschheit hat längst begonnen.

Antriebstechnik, Materialtechnik, Biologie, Medizin und Psychologie stehen vor größten Herausforderungen. Doch der Mars ist nur eine Station. Die Neugierde treibt den Menschen dazu, in immer fernere Welten vorzudringen.



EuRegionale 2008

## Schwerpunkte und Highlights

- › Möglichkeiten und Grenzen der Exploration
- › Raummissionen zum Mond und den Planeten des Sonnensystems
- › Besiedelung des Sonnensystems und Kolonisierung des Weltraums
- › Raumlabor-Programm
- › Außerirdisches Leben
- › Kontakt mit Sternen und Planeten
- › Raumfahrt am Rande der Physik
- › Der Mensch und seine Bestimmung
- › Diskussionen mit Wissenschaftlern
- › Exkursionen zu Forschungsstätten

Leitung: Witold Franke  
Mitarbeiterin: Sabrina Franke



## **Anmeldung für MINT-EC-Schüler:**

per Fax bis zum 20. April 2008 an das Ruhrforschungszentrum:

**0211 4573-144**

Hiermit melde ich mich verbindlich zum Ferienkurs 2008

„Exploration in den Weltraum“

vom 3.-9. August 2008 in Haus Overbach, Jülich, an.

Den Eigenanteil von 40 Euro werde ich **nach Bestätigung** durch die Veranstalter auf das angegebene Konto überweisen.

---

Ort, Datum, Unterschrift

---

Unterschrift eines Erziehungsberechtigten  
(bei Teilnehmerin/Teilnehmer unter 18 Jahren)

---

Name, Vorname

---

Straße, Hausnummer, PLZ, Ort

---

Telefon

---

E-Mail

---

Geburtsdatum

---

Schule

---