

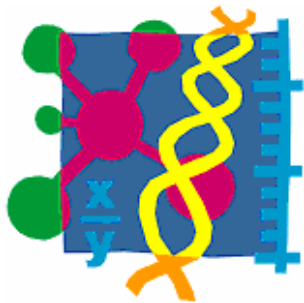
## Befragung zu den Ladenöffnungszeiten in Opladen – ein Projekt des LLG im Rahmen der SamstagsUni

Die Zusammenarbeit von Schulen mit Hochschulen wird von der Robert-Bosch-Stiftung gefördert. Zu den 20 zurzeit geförderten Projekten gehört auch die **SamstagsUni** – eine Kooperation des LLG mit der Universität Dortmund, Abteilung Statistik (Förderzeitraum: Mai 2003 bis April 2006). In universitätsähnlichen Veranstaltungen (Vorlesungen, Übungen, Seminaren) werden Themen der angewandten Statistik den teilnehmenden Schülerinnen und Schülern vermittelt – eine Herausforderung für Mathematik-Interessierte parallel zum „normalen“ Unterricht und gleichzeitig eine hervorragende Vorbereitung auf das Studium.



Präsentation der SamstagsUni auf der NATworking-Tagung der Robert-Bosch-Stiftung in Heidelberg

Im Jahr 2004 stand ein großes Befragungsprojekt im Mittelpunkt, bei dem von Schülerinnen und Schülern der Stufe 11 insgesamt 400 repräsentativ ausgewählte Haushalte in den Stadtteilen Opladen, Quettingen und Bergisch Neukirchen und 80 Geschäfte im Bereich der Fußgängerzone Opladen (Befragung von Geschäftsführern / Angestellten) befragt worden waren.



Finanzierung des NATworking-Projekts durch die Robert-Bosch-Stiftung, Stuttgart

Wichtigste Ergebnisse der Kundenbefragung: Die Kunden würde es sehr begrüßen, wenn die Laden-Öffnungszeiten einheitlich wären; außerdem wird von einem großen Teil der Befragten eine Verlängerung der Öffnungszeiten am Abend gewünscht. Bzgl. verkaufsoffener Sonntage waren die Meinung gespalten: 54 % lehnten sie ab, 44 % würden sie begrüßen.

Die Ergebnisse der Befragung konnten zwar den Verantwortlichen der AGO und der Presse vorgestellt werden, aber leider gab es danach weder den angekündigten öffentlichen Termin mit den Mitgliedern der AGO noch den mit den lokalen Politikern – schade!

Für die drei engagierten Sprecher des Teams, Niko Klewinghaus, Nikolas Jaschinger und Andreas Teller, gab es dann doch noch einen versöhnlichen Abschluss: Die Robert-Bosch-Stiftung lud sie ein, das Projekt vor mehreren hundert Teilnehmern der NATworking-Tagung in Heidelberg vorzustellen.

Das Projekt „SamstagsUni“ wird noch bis zum Sommer 2006 durch Einzelveranstaltungen mit den Mathematikkursen des Differenzierungsbereichs (Stufe 9/10) fortgesetzt.

